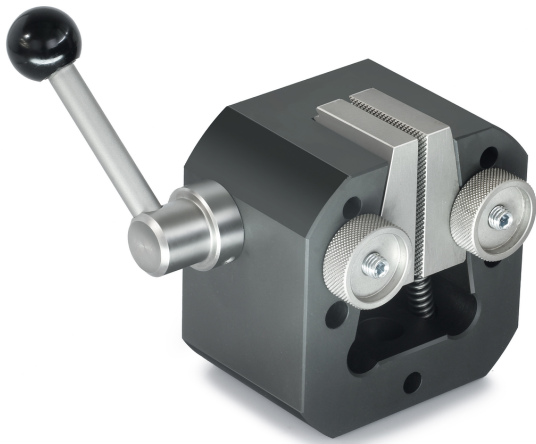


KERN AD 9095

KERN

Peça tensora em cunha para testes de força de tração



Categoria

Marca	Sauter
Categoria de produto	Grampo
Grupo de produto	Grampo de cunha

Desenho

Dimensões completamente montado (L×P×A)	140×98×65 mm
Material	aço
Montagem - dissipação de força	Furo roscado M6 Rosca externa M12
Força de tração/força de pressão [Max]	20 kN
Largura máxima de aperto	50 mm
Vão máximo	13 mm

Condições ambientais

Temperatura de armazenamento [Min]	-10 °C
Temperatura de armazenamento [Max]	40 °C

Embalagem e expedição

Leitura força [d] (N)	14 d
Dimensões da embalagem (L×P×A)	140×98×65 mm
Peso líquido	3,8 kg
Método de envio	Serviço de encomendas
Peso líquido aprox.	3,8 kg
Peso bruto aprox.	3,8 kg
Peso de envio	3,8 kg

Pictogramas